

Схема плана 1 этажа
с расстановкой кондиционеров

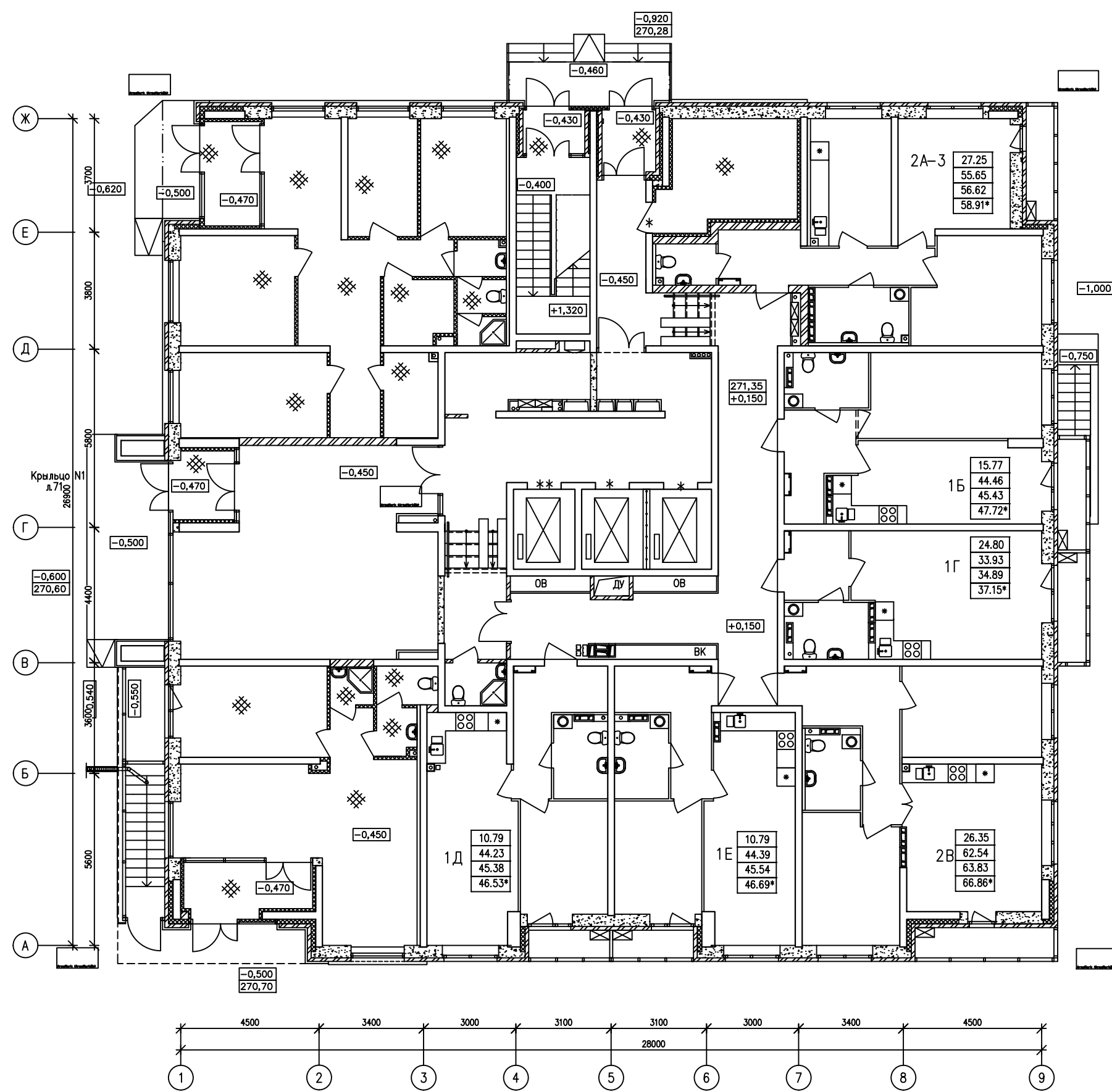


Схема плана 2 этажа
с расстановкой кондиционеров

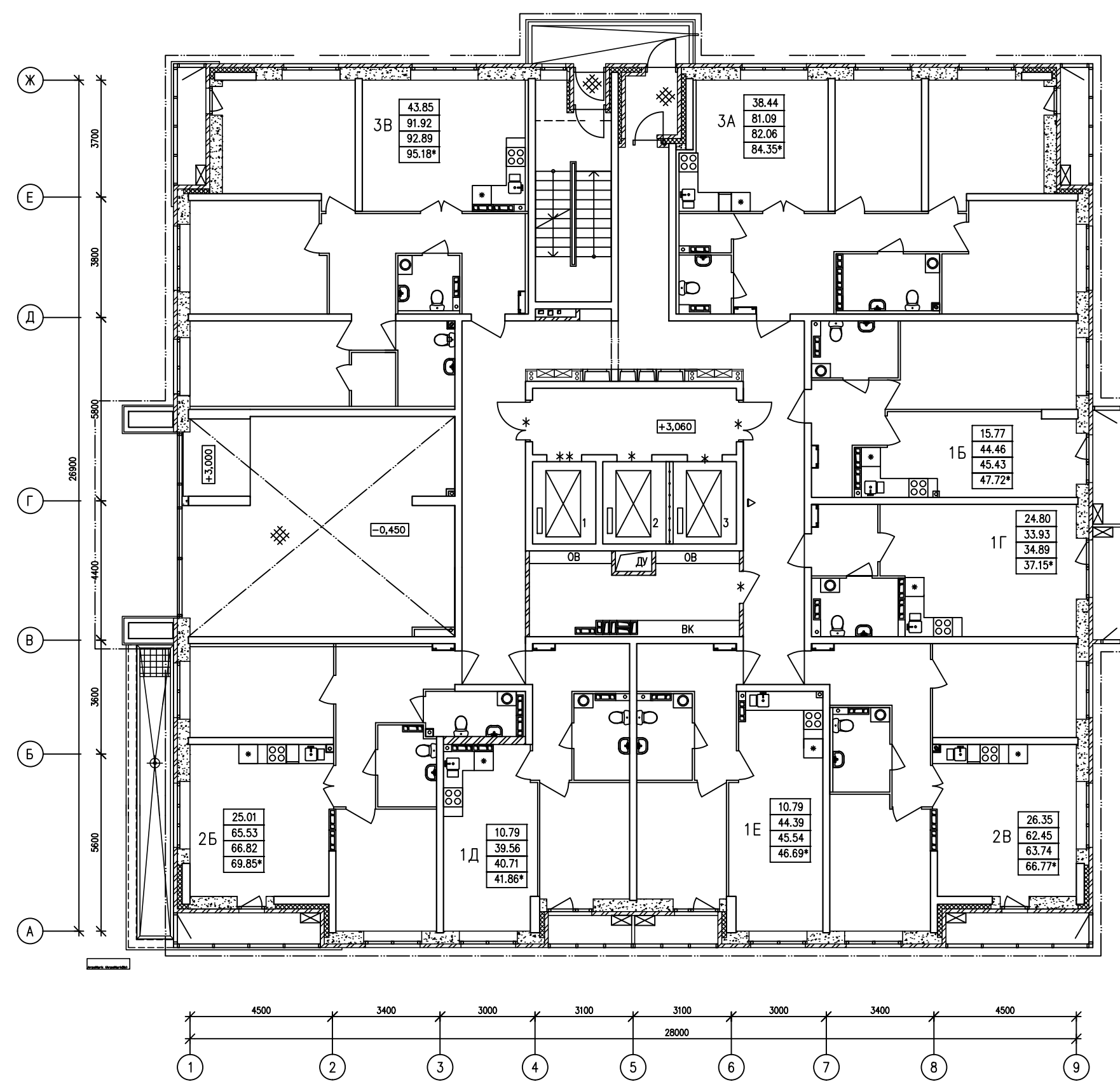
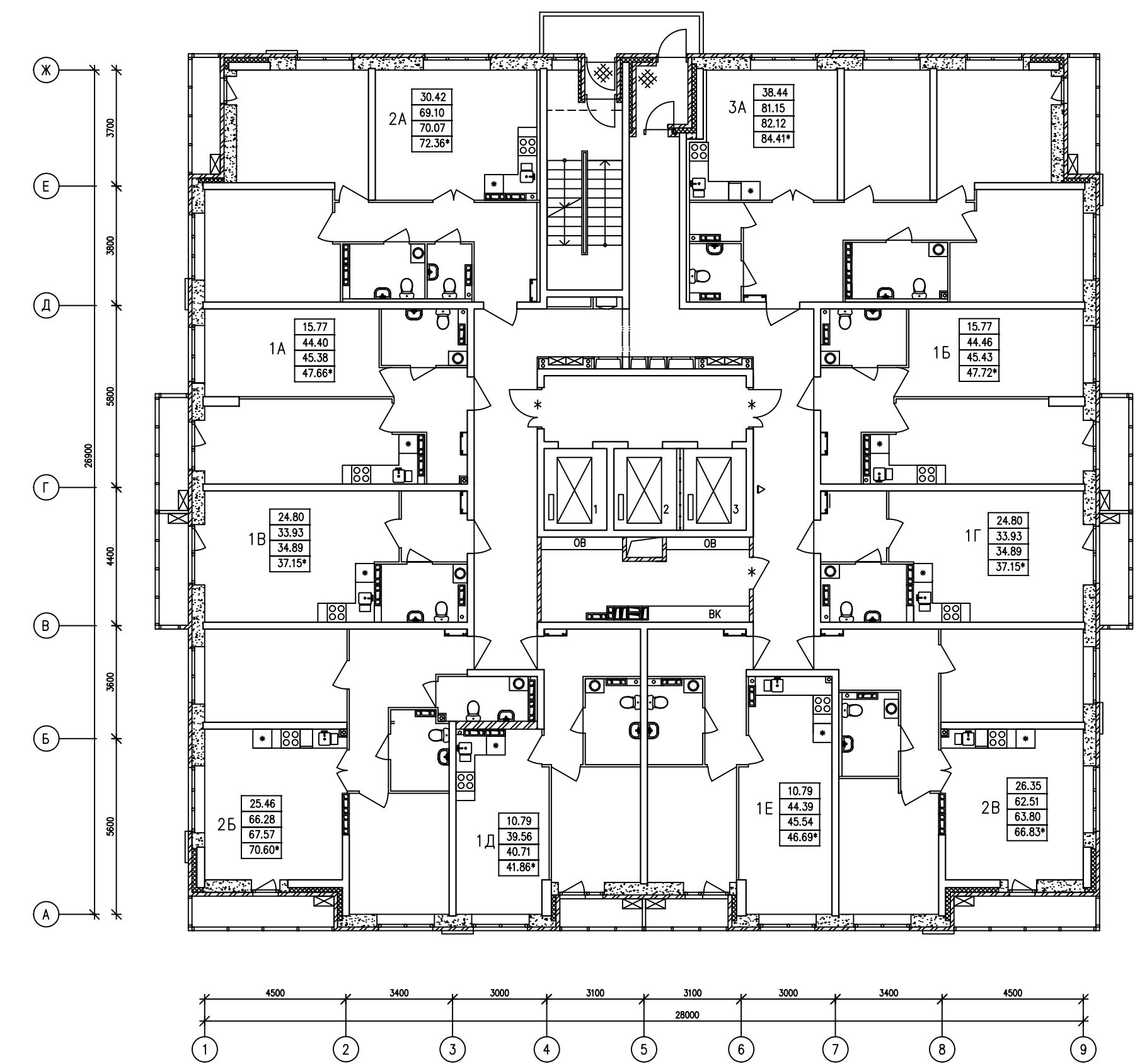


Схема плана 3-26 этажа
с расстановкой кондиционеров



В соответствии с внутренними стандартами АО "Корпорация "Атомстройкомплекс", с целью соблюдения требований Постановления Администрации г. Екатеринбурга от 01.12.2015 г. N3517 "Об утверждении Требований к содержанию отдельных конструктивных элементов фасадов, к дополнительному оборудованию, дополнительным элементам и устройствам, размещаемым на фасадах зданий, строений, сооружений" установка блоков кондиционеров на фасадах здания не предусматривается.
Установка блоков регламентируется в пределах объема летних помещений (балконов и лоджий) с обязательным открыванием одной или нескольких створок конструкции

1. Низ блока кондиционера должен быть не ниже 2000 мм от пола лоджии, чтоб не препятствовать использованию пожарного отступа.
2. В местах установки наружных блоков кондиционера собственник должен дополнительно установить фиксатор створки балконного остекления.
3. Смотреть совместно с планами отделочных работ.
4. Не допускать открытые участки трубопровода на фасаде.

☒ - Место установки кондиционера

ВАРИАНТЫ УСТРОЙСТВА ДРЕНАЖА КОНДИЦИОНЕРОВ:

Вариант N1:
- отвод дренажа в канализационный стояк (выполнение собственником)

Вариант N2:
- отвод дренажа в контейнер, установленный непосредственно у наружного блока

АПУ.006 -02-AP					
Жилой комплекс по улицам Аминдзена - Разлибная в Ленинском районе г. Екатеринбурга					
4	-	Ноб. 264-17	27.12.12		
ИЗМ.	КОПИЧ	ЛИСТ N	ДОК. ПОДПИСЬ	ДАТА	
Разработал	Проданчук			30.07.17	
Проверил	Чирков			30.07.17	
Г К П	Митюшкин			30.07.17	
Г А П	Чирков			30.07.17	
Схема - плана расстановки кондиционеров				СТАДИЯ	ЛИСТ
				Р	72
				ЛИСТОВ	
АО КОРПОРАЦИЯ АТОМСТРОЙКОМПЛЕКС					